

RÉAMÉNAGEMENT DE LA JONCTION SUD DE MOUDON (RC 601 / RC 626)

Présentation publique

Jeudi 5 septembre 2024, Moudon

Carole Pico

Syndique

Commune de Moudon



Nuria Gorrite

Conseillère d'État, cheffe du Département de la culture, des infrastructures et des ressources humaines

État de Vaud

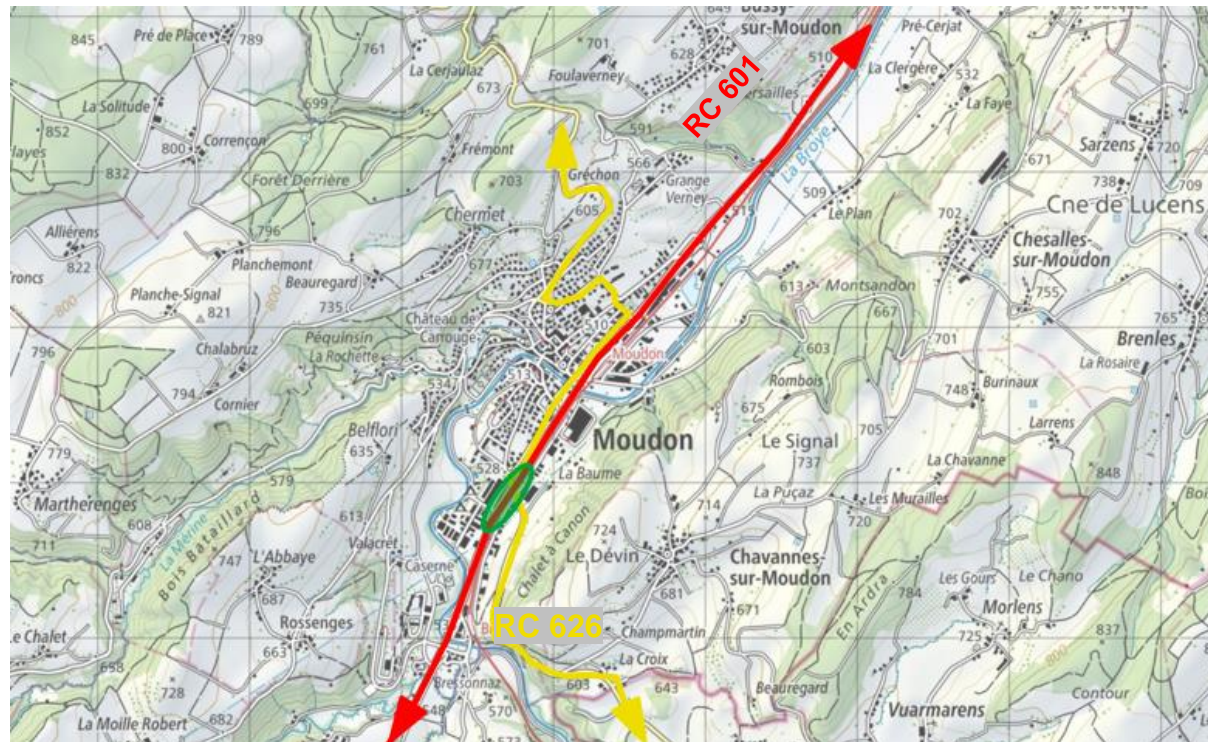
PRÉSENTATION

Ordre du jour

1. Périmètre du projet
2. Situation actuelle
3. Objectifs des travaux
4. Aménagements projetés
5. Partenaires et financement
6. Calendrier intentionnel
7. Questions / Discussion

1. Périmètre du projet

Situé au niveau de la jonction entre la route cantonale reliant Lausanne et Berne (RC 601) et celle reliant Oron à Moudon (RC 626).

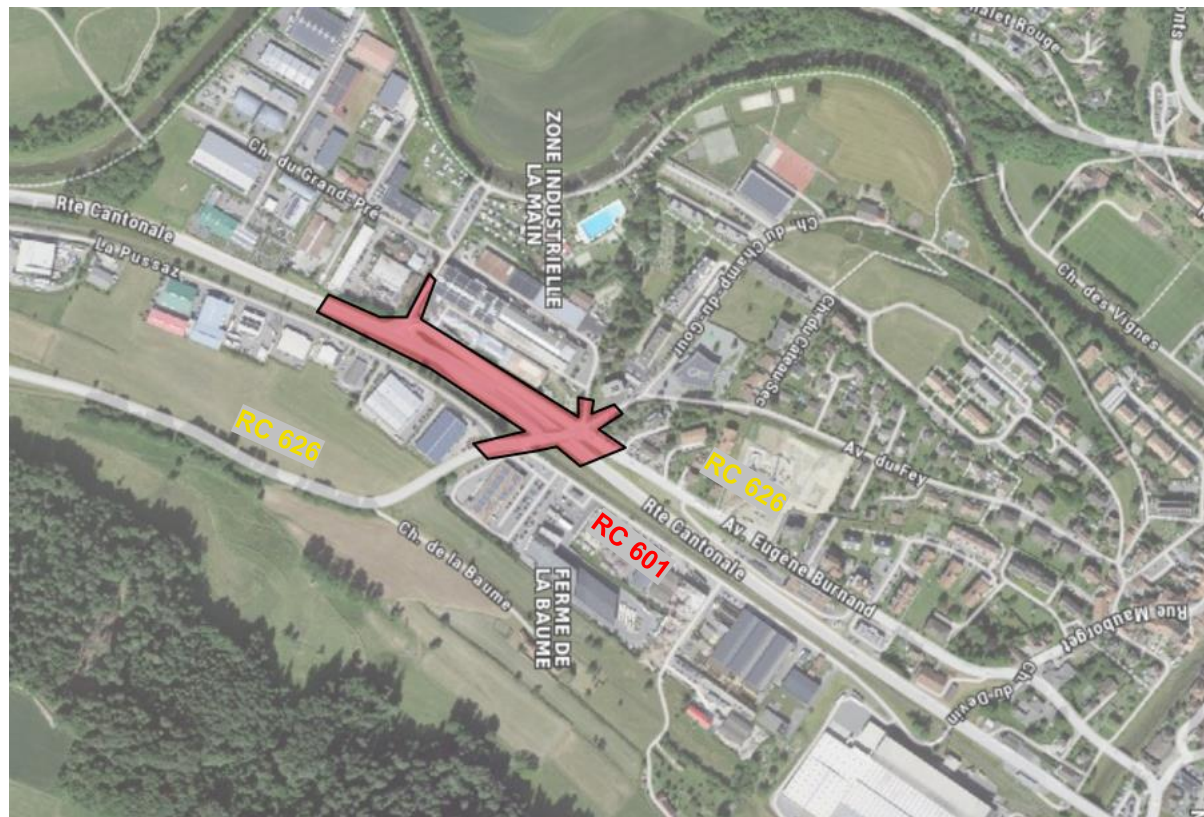


1. Périmètre du projet

Un axe majeur de la mobilité régionale

Trafic journalier moyen RC 601
15'500 véhicules direction Lausanne

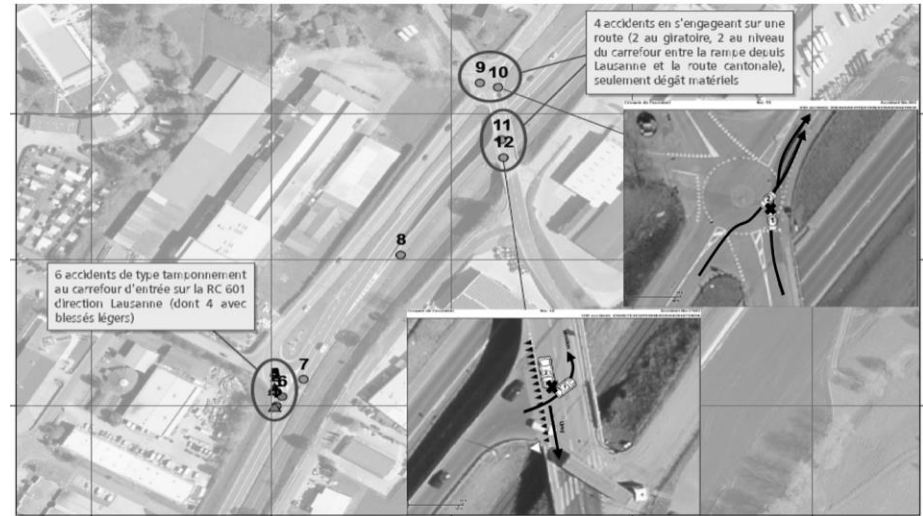
Trafic journalier moyen RC 626
5'200 véhicules sur le pont des Sorbiers



2. Situation actuelle

Problèmes rencontrés

- ▶ **Pas d'accès direct à la route de Berne** depuis la route d'Oron ou le sud de Moudon, ce qui oblige les véhicules à traverser Moudon et crée des nuisances.
- ▶ **Difficulté pour le trafic en provenance d'Oron ou de Moudon de s'insérer sur la route de Berne** en direction de Lausanne.



2. Situation actuelle

Problèmes rencontrés

- ▶ **Chaussée et ouvrages vieillissants.**
- ▶ **Géométrie routière du tronçon qui ne répond plus aux normes** (manque de visibilité, congestion du trafic).
- ▶ **Absence d'aménagements pour la mobilité douce.**



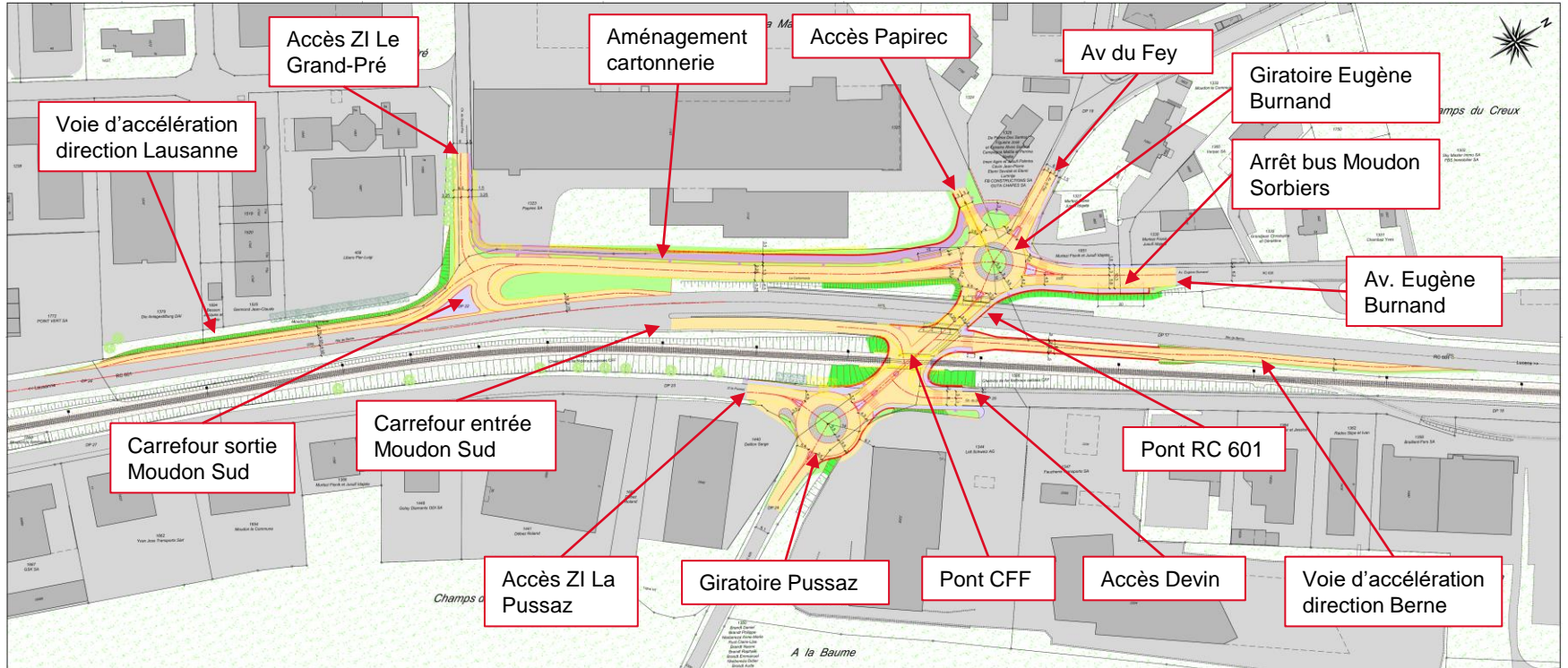
3. Objectifs des travaux

Sécuriser et fluidifier les déplacements, tout en apaisant le trafic dans la localité de Moudon

- ▶ Création d'une **rampe d'accès** en direction de Berne depuis la route d'Oron.
- ▶ Création d'une **voie d'accélération** pour l'insertion des véhicules sur la route de Berne en direction de Lausanne.
- ▶ **Réfection complète** de la chaussée et des ouvrages.
- ▶ **Correction de la géométrie routière.**
- ▶ Réalisation et amélioration des **aménagements pour les modes doux** de part et d'autre du pont des Sorbiers.

4. Aménagement projetés

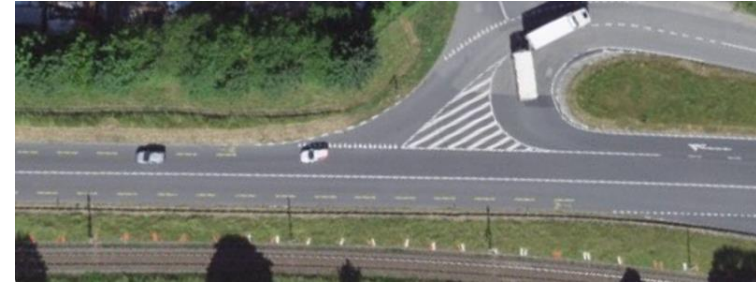
Présentation par secteur



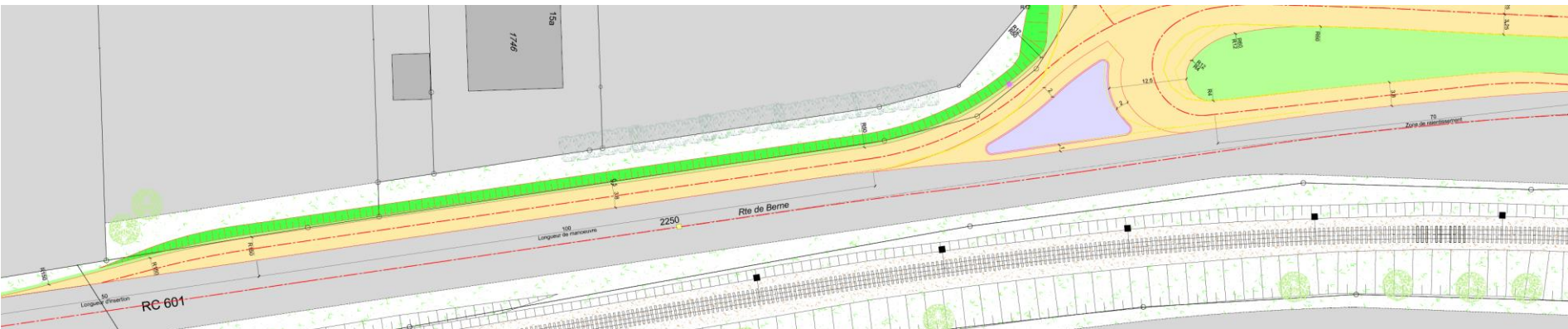
4. Aménagement projetés

Bretelle d'accès en direction de Lausanne

- Création d'une voie d'insertion / d'accélération



Situation actuelle



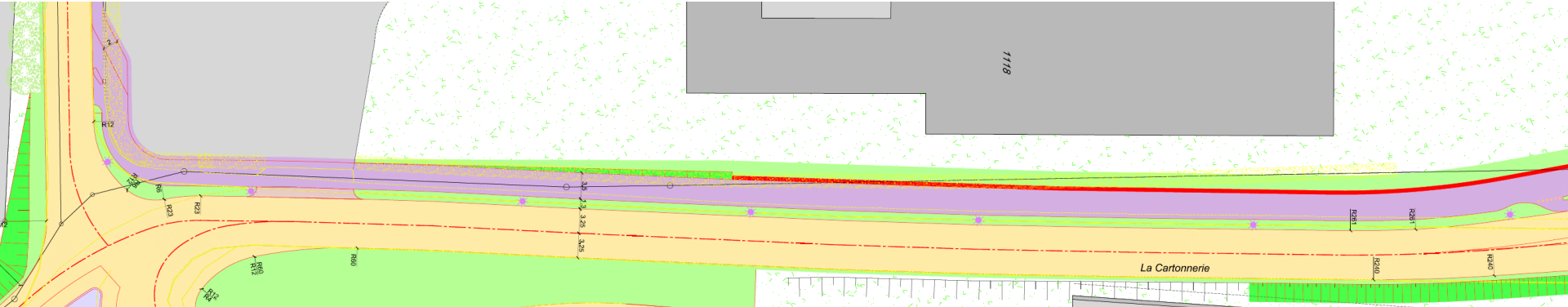
4. Aménagement projetés

Cartonnerie

- Réalisation d'une piste mixte pour les piétons et les cyclistes.



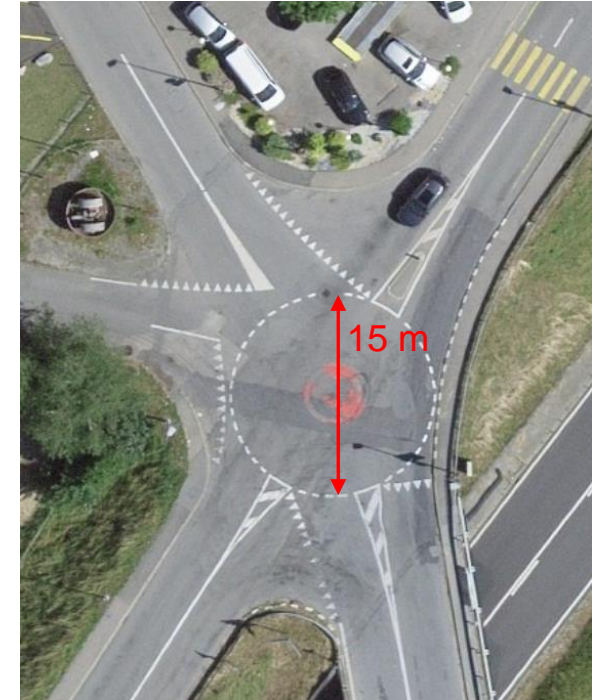
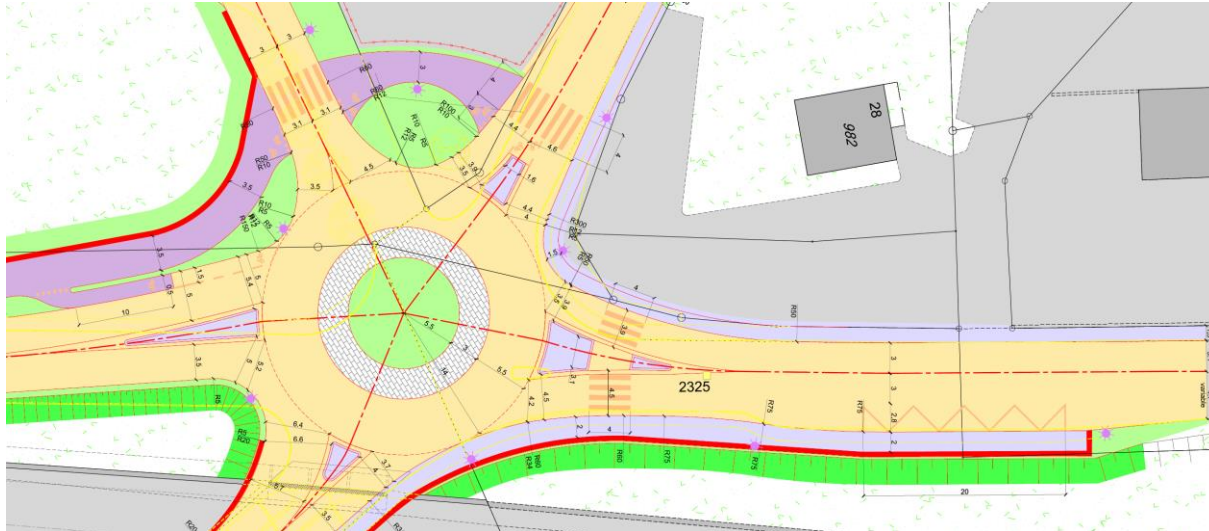
Situation actuelle



4. Aménagements projetés

Giratoire Eugène Burnand

- ▶ Elargissement / mise aux normes du giratoire
- ▶ Connection de la piste mixte avec l'avenue du Fey

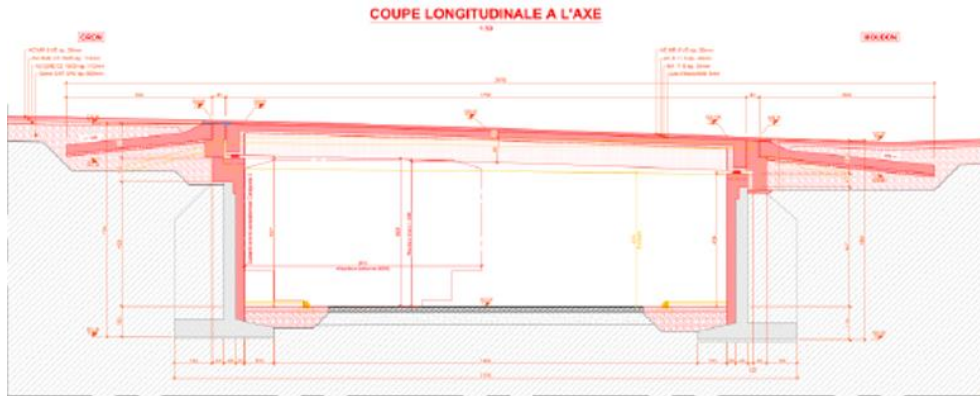


Situation actuelle

4. Aménagement projetés

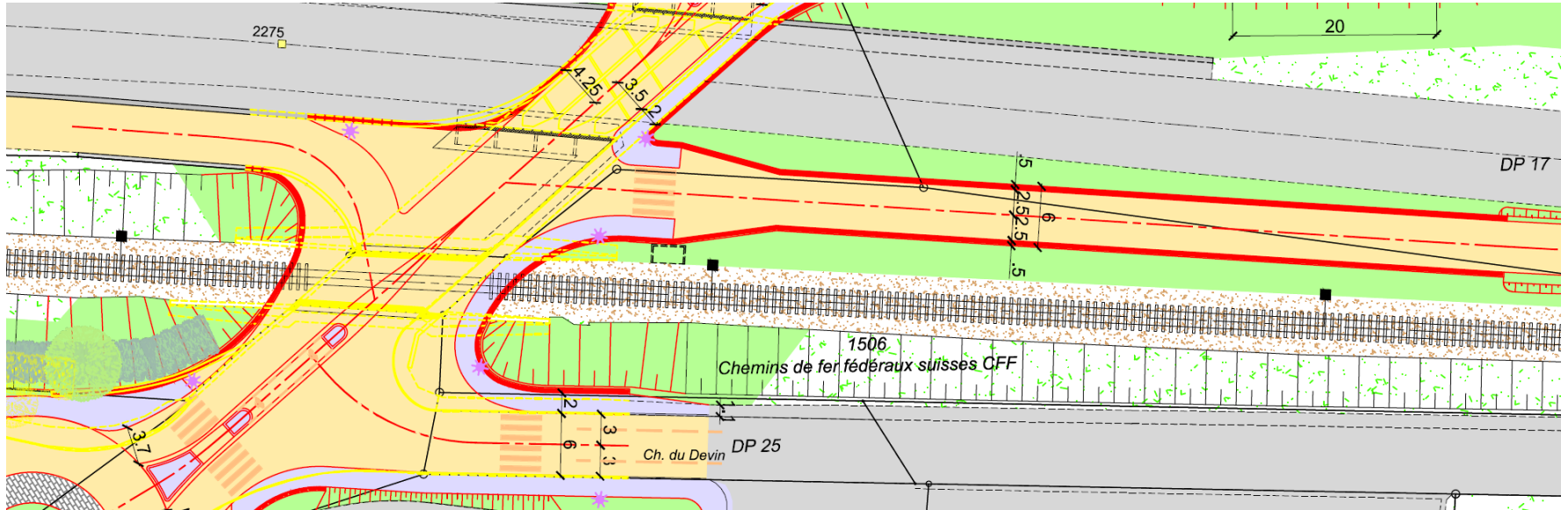
Pont des Sorbiers sur la RC 601

- ▶ Remplacement de la dalle du pont des Sorbiers
- ▶ Assainissement de ses culées



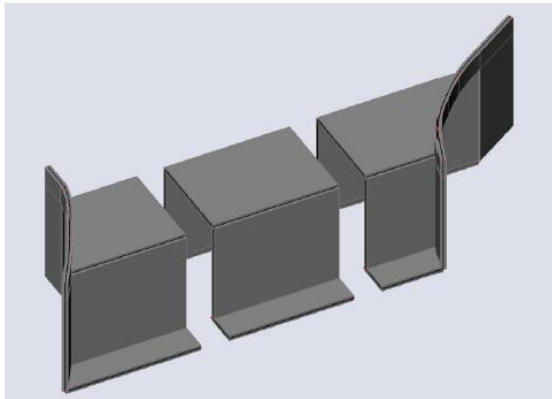
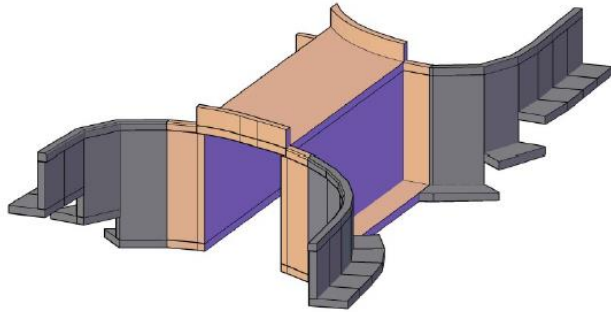
4. Aménagement projetés

Réalisation d'une rampe d'accès à la RC 601 en direction de Berne



4. Aménagement projetés

Remplacement du passage inférieur CFF



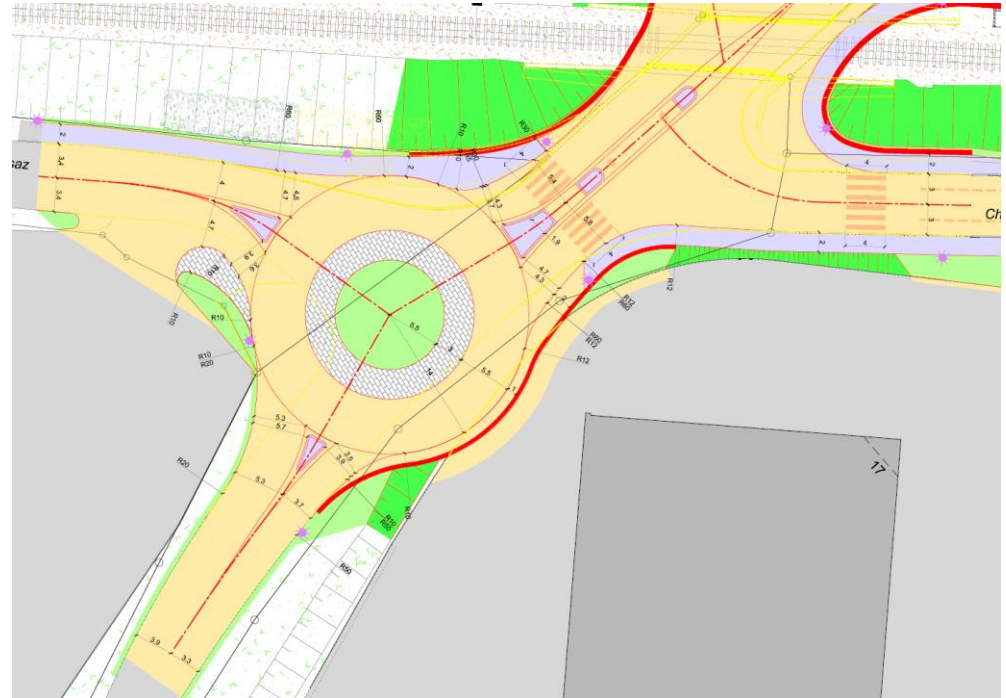
4. Aménagements projetés

Giratoire Pussaz

- ▶ Création d'un giratoire au carrefour est
- ▶ Création d'un itinéraire pour les piétons et les cyclistes



Situation actuelle



5. Partenaires et financement

Partenaires du projet

- ▶ Etat de Vaud, Direction générale de la mobilité et des routes
- ▶ Commune de Moudon
- ▶ CFF

Financement

- ▶ **Coût total des travaux : CHF 20,6 mios**
 - Part cantonale : 13,6 mios
 - Part communale : 2,9 mios

6. Calendrier intentionnel

Fin 2024

- ▶ Adoption des crédits d'ouvrage par le Conseil d'Etat

Printemps 2025

- ▶ Adoption des crédits d'ouvrage par le Grand Conseil

Automne 2025

- ▶ Début des travaux (préparatoires)

2026 – 2028

- ▶ Réalisation des travaux principaux par étape

Eté 2029

- ▶ Pose de la couche finale d'enrobés bitumineux

7. QUESTIONS / DISCUSSION

MERCI DE VOTRE ATTENTION

DGMR – Direction générale
de la mobilité et des routes
Place de la Riponne 10 – 1014 Lausanne
T +41 21 316 71 10
www.vd.ch/dgmr
info.dgmr@vd.ch