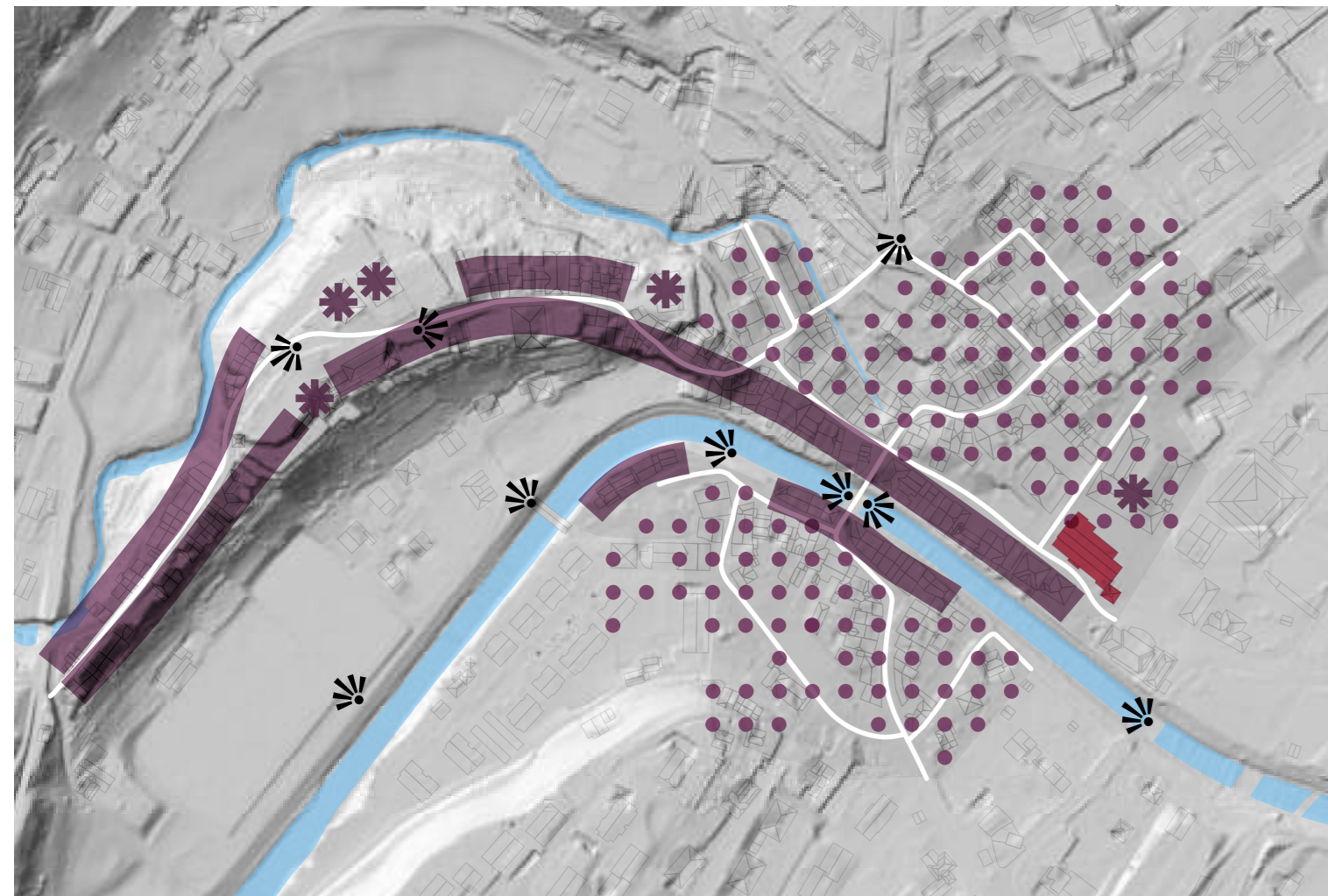


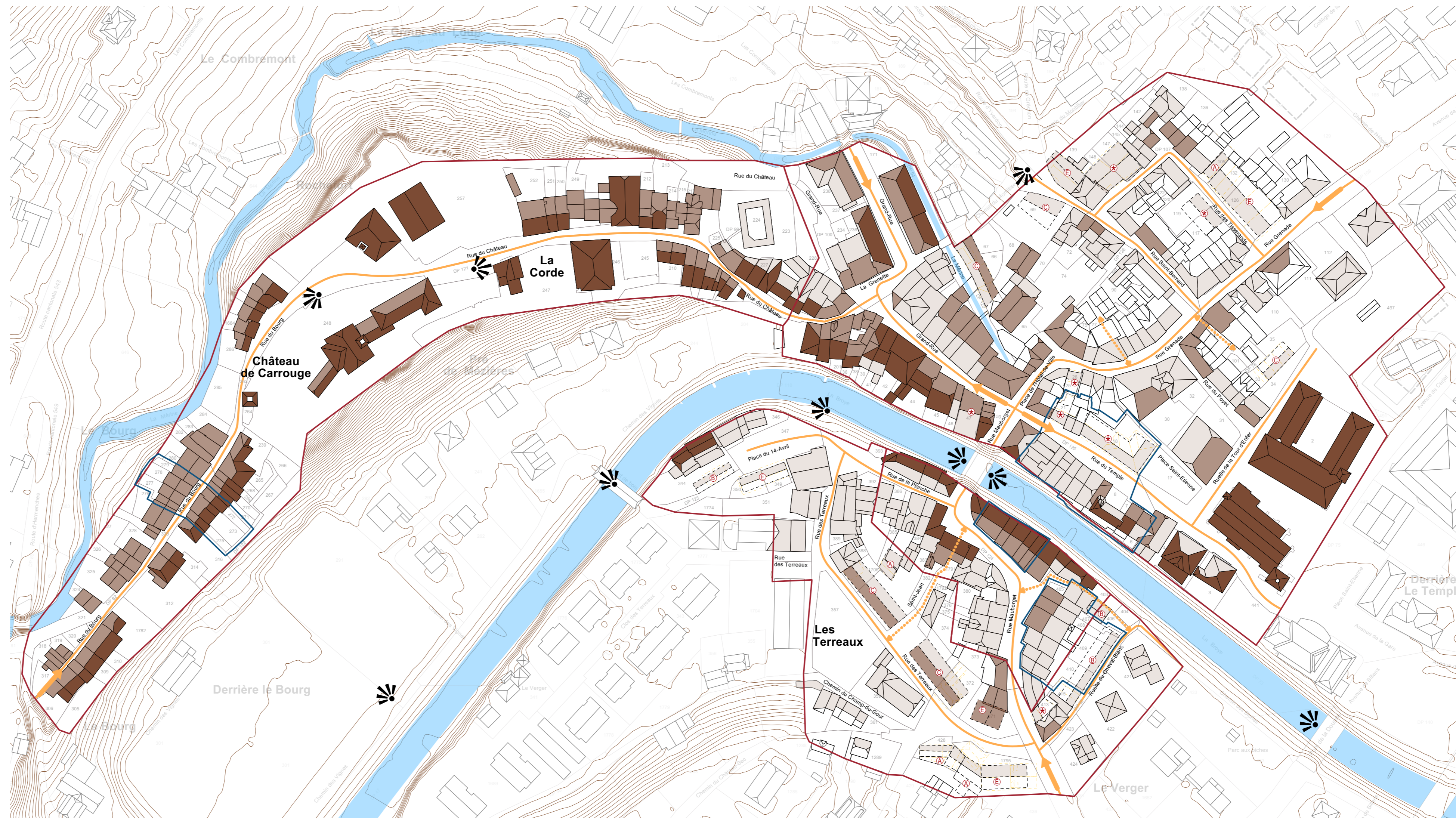
INTÉGRATION ARCHITECTURALE DE CAPTEURS PHOTOVOLTAÏQUES DANS UN CONTEXTE À HAUTE VALEUR PATRIMONIALE

02a. CARTE OPÉRATIONNELLE



TERRITOIRE, PAYSAGE ET STRUCTURE DU BATI

- Modèle topographique: MNT
- Cours d'eau: La Broye, La Mérine
- Réseau principal
- Vue iconique
- Contiguïté structurante
- Bâti en tissu dense
- Édifices publics
- Monument iconique



VISIBILITÉ DES TOITURES

- Périmètre d'étude
- Périmètre cas test illustratifs
- Liaisons piétonnes publiques
- Réseau principal
- Seuil entrée - promenade
- Vue iconique

- Degré de visibilité
- Degré 1 : HAUTE
 - Degré 2 : MOYENNE
 - Degré 3 : FAIBLE
 - Degré 4 : INSIGNIFIANTE

Plan partiel d'affectation "Le Centre", septembre 2017

- Emprise nouvelles constructions hors périmètre d'étude
- Emprise nouvelles constructions dans le périmètre d'étude
- (A) Rez
- (B) Rez + combles
- (C) Rez + 1 étage + combles
- (D) Rez + 2 étages
- (E) Rez + 2 étages + combles
- Hauteur à inscrire dans les gabarits des constructions contiguës